

Zápisník cestovatele

Tato hora se
jmenuje

Jméno cestovatele:

Pan doktor ti dal
na cestu potřebná
očkování a jedeš
do

CESTA NA MOJE
HORU NEJVYŠŠÍ
SVĚTA

Místo pro razítko : (získáte na pokladně)



evropský
sociální
fond v ČR



EVROPSKÁ UNIE



MINISTERSTVO ŠKOLSTVÍ,
MLÁDEŽE A TĚLOVÝCHOVY



OP Vzdělávání
pro konkurenceschopnost



PARDOBICKÝ KRAJ

INVESTICE DO ROZVOJE VZDĚLÁVÁNÍ

V bance ti vyměnili bankovky.

Označ, která platidla budeš v Nepálu používat.

A) DOLAR



B) EURO



C) RUPIE



Doplň svoji podobiznu a údaje! Celníci tě bez pasu nepustí dál.

CESTOVNÍ PAS / PASSPORT / ČESKÁ REPUBLIKA
3

Jméno _____

Příjmení _____

Státní občanství _____

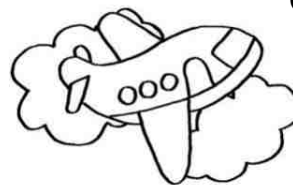
Datum narození _____

PL CZ «««.....»»»»»
0001 – 1CZE 123456789 »»» 10

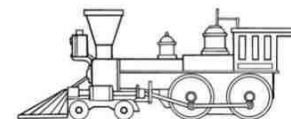
Podpis držitele

Tohle je mapa Nepálu.

Červeně označ hlavní město Káthmándú,
kde začíná tvůj pobyt v této zemi.



Zvol nejlepší dopravní
prostředek pro cestu
do této země



Doprava

V Nepálu lidé většinou chodí pěšky, protože sjízdné cesty vedou jen do některých vesniček.

Po těchto cestách jezdí většinou (vyber dopravní prostředek)



Zemědělství

Vesničky jsou typické svými políčky, která leží i ve velkých výškách.

Prohlédni si vzorky a zapiš si, které rostliny na nich převážně pěstují.

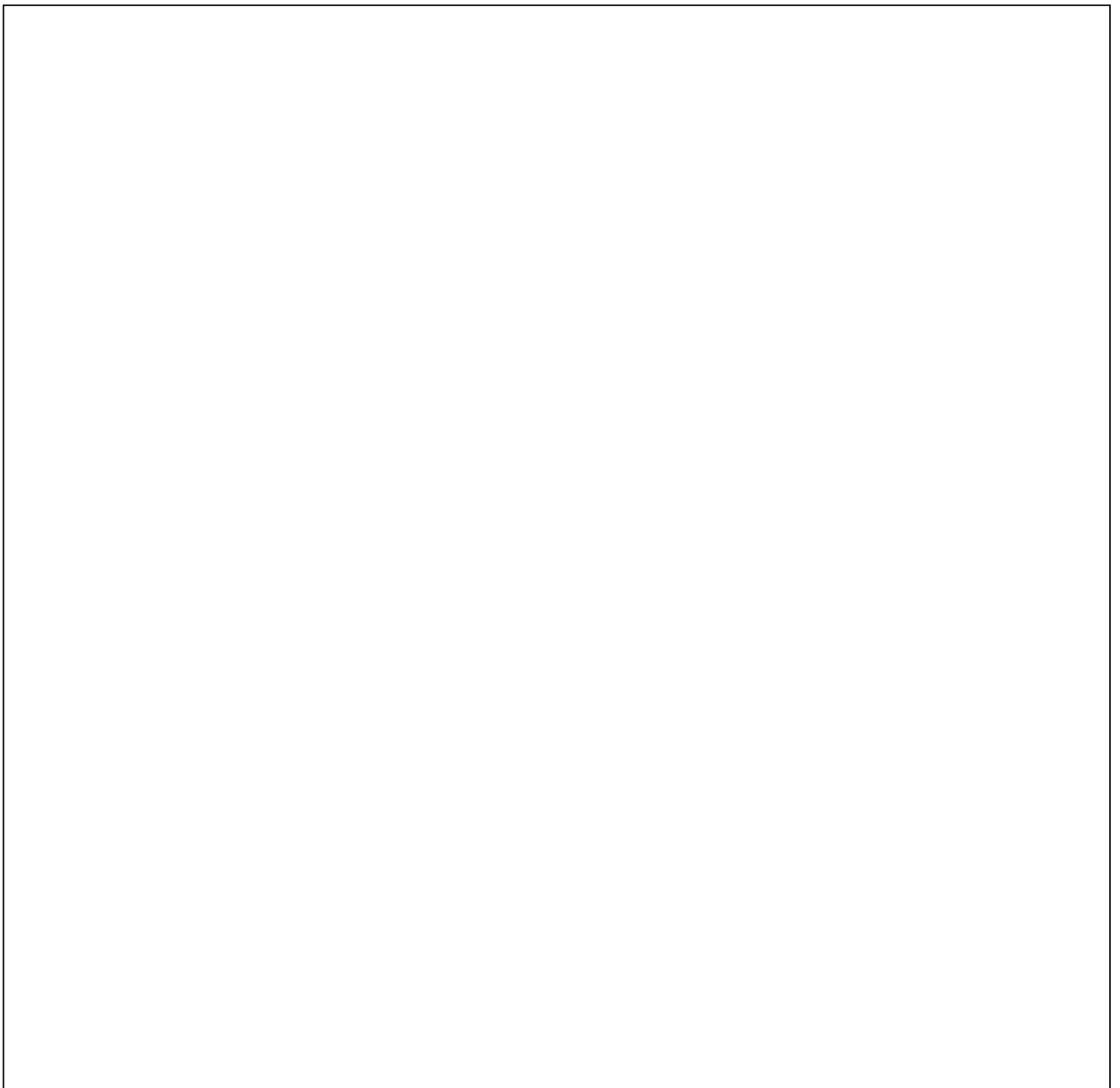
Řemesla

Žijí zde šikovní lidé. V Káthmándú potkáš šikovné řezbáře, v malířských dílničkách procují výteční malíři, hrnčířské, kovotepecké a kovolijecké výrobky jsou překrásné. Tkaním vznikají barevné koberce. Nutností je tu utkat z vlny tkaniny na tradiční teplé oděvy.



Vyzkoušej svoji šikovnost a utkej na jednoduchém stavu svou část koberce.

Namaluj mandalu, thanku, nebo šťastný symbol.



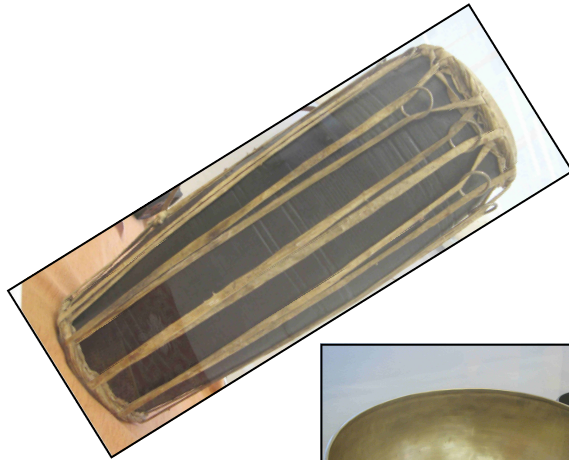
Záhadný předmět, urči co to je.

- A) Nepostradatelná součást mužského oděvu
- B) Růženec (modlitební pomůcka)
- C) Tradiční ozdoba vdaných nepálských žen



Hudební nástroje slouží k zábavě (housličky, bubínky), ale daleko více hudebních nástrojů je využíváno při meditaci.

Zakroužkuj tradiční hudební nástroje užívané v Nepálu.



Hinduismus je náboženství vzniklé z védského náboženství a brahmaismu. Rozděluje lidi do čtyř varen (kast).

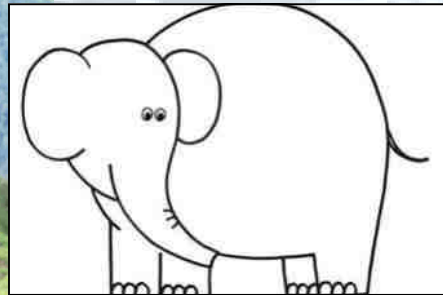
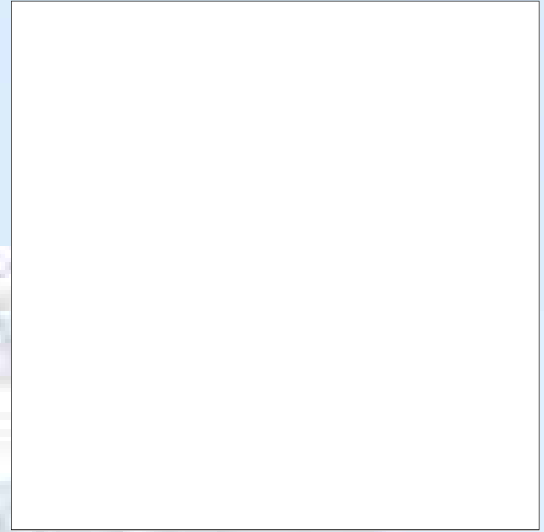
Hlavním bohem je _____



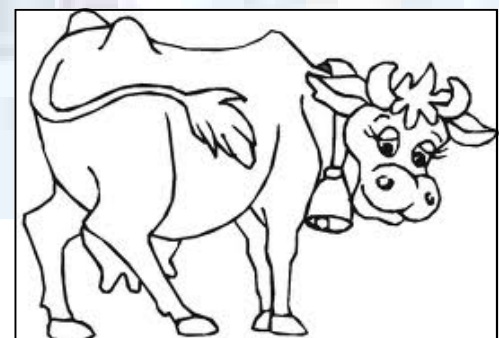
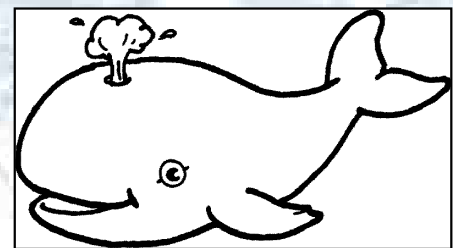
Budhismus se vyvinul z hinduismu. Odmítá dělení do kast.

V budhismu je hlavní uctívanou osobou _____

V Nepálu se hovoří cca 67 jazyky a obchodní řečí je angličtina.
Písmo, které Nepálci používají je zajímavé. Pokus se zapsat
slabiku OM.



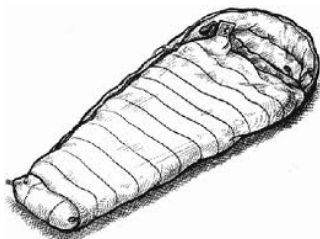
Vybarvi zvířata, která můžeš na své cestě
po Nepálu potkat.



Jaké, u nás oblíbené keře, pěstované na zahrádkách a parcích (ve Svitavách např. park Jana Palacha), rostou v Himálaji divoce a dosahují obřích rozměrů?



Zakroužkuj věci, bez kterých se na cestě k vrcholu skutečně neobejdeš.



Konečně na vrcholu nejvyšší hory světa Everestu.

Jak vysoko jsi nad mořem?

Číslo zapiš také nepálskými znaky.